

A

B

C

D

E

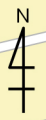
仙台ランチマップ

国際センターエリア

※この地図の作成に当たっては、国土地理院長の承認を得て、同院発行の電子地形図(タイル)を使用しました。(承認番号 平30東使、第4号)

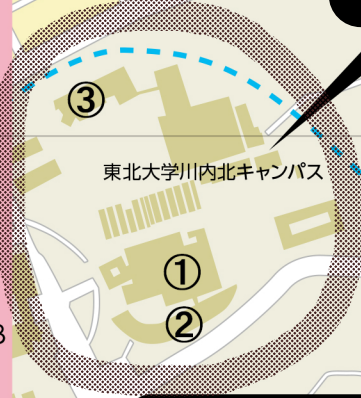
※記載されている情報は、2019年2月~3月現在のものです。今後予告なく変更される場合があります。地図・写真・イラストの無断転載を禁じます。

0m 50m 100m



東北大学生協 川内北キャンパス 食堂各店舗

- ①川内の杜ダイニング 8:00~20:00
- ②bush clover cafe 7:50~17:00 他2店舗
- ③Bee ARENA Cafe 11:00~20:00



多国籍 カフェ モーツァルト クレーズコーヒー

川内萩ホール

多国籍 カフェ モーツァルト メトロ

国際センター駅

仙台国際センター

東北大学生協 川内南キャンパス 食堂各店舗

- ④文系食堂 10:00~19:30
- ④文系喫茶ルポー 11:00~14:00

仙台市博物館

● 仙台市民会館

● せんだいメディアテーク

定禅寺通

☒ 仙台立町郵便局

晩翠通

☒ ドン・キホーテ

多国籍 Kaffe tomte

洋食 Welcome

和食 割烹 天ぷら 三太郎

☒ 東北公済病院

インド インド料理 RAJ 仙台店

● 立町小学校

広瀬通

中華 紅龍大町店

洋食 cafe えにしえ

中華 仙臺 Chinese Funku

仙台市戦災復興記念館

和食 源吾茶屋

和食 松竹膳處

洋食 La Sarten

洋食 Bistro Chez Harmonie

和食 焼肉ハウス バリバリ 青葉通り店

地下鉄東西線

櫻岡大神宮

大町交番

大町西公園駅

青葉通

仙台高等検察庁

仙台市良覚院丁庭園茶室

藤坂神社

仙台家庭裁判所

評定河原公園野球場

仙台高等裁判所

企画 / 仙台観光国際協会 x クリエイティブエーシー

仙台ランチマップ

国際センターエリア

アイコン
の見方

- …営業時間
- …外国語対応
- 休 …定休日
- ¥ …予算(ランチ)
- 人 …席数
- 🍴 …特別食対応

※季節によりメニューが変わる場合があります

しょうちくぜんどころ

松竹膳處

[map D-3] 和食

青葉区大町2-10-23
グランビュウ大町1階
TEL022-225-5591



御膳代膳※限定15食 税別1,500円

- ランチ11:30~LO14:00
ディナー17:30~LO21:00
- 🔥 日曜、年末年始
- 👤 カウンター8席、小上がり(テーブル)12席
- 英語
- 👤 800~3,000円
- 🍴 アレルギー対応可

カフェ えにしえ

[map E-3] 洋食

青葉区大町2-6-17
HALBLD2階
TEL022-797-6605



季節限定パスタ 税別1,000円

- 11:00~20:00(LO19:30) ※ランチは14:00まで
- 🔥 火曜、臨時休あり
- 👤 テーブル20席
- なし
- 👤 1,000円

紅龍大町店

[map E-3] 中華

青葉区大町2-7-15
TEL022-222-9908



日替わり 税別700円

- ランチ11:00~15:00
ディナー17:00~22:00
- 🔥 日曜、12月31日~1月3日
- 👤 テーブル50席、座敷50名
- なし
- 👤 700円

カフェ tomte

[map D-2] 多国籍

青葉区立町18-12
ライオンズマンション西公園第3 103
TEL080-4938-0038



本日のtomteランチ 税別1,111円

- 11:30~LO14:00
- 🔥 日・月曜、祝日、年末年始
- 👤 カウンター7席、テーブル13席
- なし
- 👤 1,111円

割烹 天ぶら 三太郎

[map E-2] 和食

青葉区立町1-20
TEL022-224-1671



特製盛り合わせ天井 税別1,666円

- ランチ11:30~14:00(LO13:30※メニューによって変更あり)
ディナー17:00~22:00(LO21:10)
- 🔥 月曜、月1回日曜、夏季、年末年始
- 👤 カウンター24席、小上がり(テーブル)48席
- なし
- 👤 980~5,500円

焼肉ハウス バリバリ 青葉通り店

[map E-3] 和食

青葉区大町2-2-2
ヴィラフォレスト1階
TEL022-262-1940



レディース御膳※男性も注文可 税別1,379円

- ランチ 月~金11:30~14:30(LO14:00)
ディナー 月~金17:30~23:00(LO22:00)
土・日曜、祝日17:00~22:30(LO21:30)
- 🔥 年末年始
- 👤 テーブル50席、個室(掘りごたつ)3部屋
- なし
- 👤 1,000円

Bistro Chez Harmonie

[map E-3] 洋食

青葉区大町2-7-11
長盛堂ビル1階
TEL022-398-6456



お魚のソテーランチ 税別1,018円

- ランチ11:30~15:00(LO14:00)
ディナー 火~土曜 18:00~23:00(LO21:00)
- 🔥 月曜、第3日曜、夏季、冬季
- 👤 カウンター5席、テーブル25席
- 英語、フランス語
- 👤 1,000~1,500円

仙臺 Chinese Funku

[map E-3] 中華

青葉区大町2-11-1
山川ビル1階
TEL022-211-8233



日本式東京スタイル汁なし担々麺 税別834円

- ランチ11:30~14:30(LO14:00)
ディナー17:30~22:00(LO21:00)
- 🔥 火曜、月の最終水曜、臨時休あり、年末年始
- 👤 カウンター4席、テーブル6席
- なし
- 👤 695~1,112円

カフェ モーツァルト クレーズコーヒー

[map A-3] 多国籍

青葉区川内40
東北大学川内萩ホール内
TEL022-265-3022



カオマンガイ(ドリンク付き) 税別972円

- 10:30~17:00
※ランチは11:00~なくなり次第終了
- 🔥 火曜、臨時休あり
- 👤 テーブル50席
- 英語
- 👤 1,000~1,100円

げんご ちゃや 青吾茶屋

[map D-3] 和食

青葉区桜ヶ岡公園1-1
TEL022-222-2830



みちのくセット 税別920円

- 11:00~LO17:00
- 🔥 臨時休あり
- 👤 テーブル48席
- なし
- 👤 1,000円

Welcome

[map D-2] 洋食

青葉区立町6-19
アーサービル1階
E-mail speakeasy.gs@gmail.com



WELCOME BREAKFAST 税別1,389円

- 8:30~16:00
- 🔥 臨時休あり
- 👤 テーブル11席
- なし
- 👤 1,389円

La Sarten

[map E-3] 洋食

青葉区大町2-6-3
錦戸ビル1階
TEL022-215-0633



サルテンランチコース 税別1,203円

- ランチ11:30~15:00(LO14:00)
ディナー17:30~24:00(LO23:00)
※金・土曜、祝前日は翌2:00(LO翌1:00)まで
- 🔥 火曜、夏季、年末年始
- 👤 テーブル45席
- 英語
- 👤 1,001~1,500円

インド料理 RAJ 仙台店

[map E-2] インド

青葉区立町2-8
TEL022-263-1035



ラジセレクトセット 税別900円

- 11:00~23:00
- 🔥 年末年始
- 👤 カウンター9席、テーブル20席
- 英語、ヒンディー語
- 👤 580円から
- 🍴 ハラル、ベジタリアン対応可

カフェ モーツァルト メトロ

[map B-3] 多国籍

青葉区青葉山2-1
仙台市地下鉄東西線国際センター駅2階
TEL022-266-6675



牛タンと牛スジのビーフシチュー 税込830円

- 9:00~18:00
- 🔥 国際センターに準じる
- 👤 テーブル50席以上
- 英語
- 👤 500~1,000円